

# FACTSHEET – จังหวัดสงขลา

## ประจำเดือน พฤษภาคม 2567

### ข้อมูลเศรษฐกิจการค้า

#### Economic Figures

**GPP : ผลิตภัณฑ์มวลรวมของจังหวัด ลำดับของประเทศ 14/77**  
**243,228.69 M** **4.06% ▲**  
 %YOY 31/12/2564 (รายปี)

**GPP Per Capita : ผลิตภัณฑ์จังหวัดต่อหัว**  
**145.12 K** **3.24% ▲**  
 %YOY 31/12/2564 (รายปี)

**CCI : ดัชนีความเชื่อมั่นผู้บริโภค (ภาคใต้)**  
**49.1**  
 ดัชนี พฤษภาคม 2567

**UR : อัตราการว่างงาน**  
**1.61%** | **-1.11% ▼**  
 ร้อยละ %YOY 31/1/2566 (รายไตรมาส)

**IR : อัตราเงินเฟ้อจังหวัด**  
**105.70** **-0.47% ▼**  
 %YOY พฤษภาคม 2567

**Motor Vehicle Registered : ยอดจดทะเบียนรถยนต์**  
**786** | **21.03% ▲**  
 คัน %YOY พฤษภาคม 2567

**Number of Visitors : จำนวนผู้เยี่ยมชม**  
**387.00 K** | **118.37% ▲**  
 คน %YOY พฤษภาคม 2567

**OTOP Sales : มูลค่าจำหน่ายสินค้า OTOP**  
**-** | **-**  
 ล้านบาท %YOY พฤษภาคม 2567

### ตัวชี้วัดการค้าการลงทุนที่สำคัญ

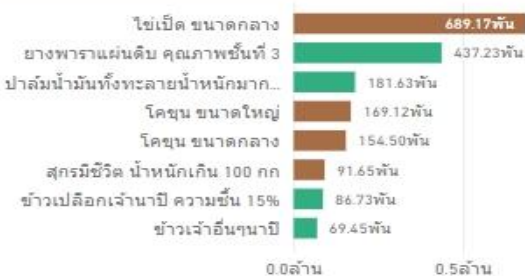
#### Key indicators

	จำนวน	%YOY
▶ <b>นิติบุคคลจัดตั้งใหม่</b> ข้อมูลล่าสุด ณ เดือนพฤษภาคม 2567	90	-18.92% ▼
▶ <b>SMEs รวม</b> ข้อมูลล่าสุด ณ เดือนพฤษภาคม 2567	8,860	3.64% ▲
▶ <b>SMEs ขนาดย่อย (Micro)</b> ข้อมูลล่าสุด ณ เดือนพฤษภาคม 2567	3,436	1.78% ▲
▶ <b>SMEs ขนาดเล็ก (S)</b> ข้อมูลล่าสุด ณ เดือนพฤษภาคม 2567	3,835	6.47% ▲
▶ <b>SMEs ขนาดกลาง (M)</b> ข้อมูลล่าสุด ณ เดือนพฤษภาคม 2567	641	4.23% ▲
▶ <b>สิทธิบัตรจดทะเบียนใหม่</b> ข้อมูลล่าสุด ณ เดือนพฤษภาคม 2567	23	-83.09% ▼
▶ <b>สินค้า GI</b> ข้อมูลล่าสุด ณ เดือนพฤษภาคม 2567	5	-
▶ <b>การจดทะเบียนเครื่องหมายการค้า</b> ข้อมูลล่าสุด ณ เดือนพฤษภาคม 2567	125	-44.69% ▼
▶ <b>การจดทะเบียนลิขสิทธิ์</b> ข้อมูลล่าสุด ณ เดือนพฤษภาคม 2567	65	100.00% ▲
▶ <b>ตลาดต้องชม</b> ข้อมูลล่าสุด ณ เดือนพฤษภาคม 2567	5	-
▶ <b>Farm Outlet</b> ข้อมูลล่าสุด ณ เดือนพฤษภาคม 2567	2	-
▶ <b>หมู่บ้านทำมาค้าขาย</b> ข้อมูลล่าสุด ณ เดือนพฤษภาคม 2567	1	-
▶ <b>ร้านอาหารธงฟ้าราคาประหยัด</b> ข้อมูลล่าสุด ณ เดือนพฤษภาคม 2567	356	-
▶ <b>ร้านธงฟ้า เพื่อพัฒนาเศรษฐกิจชุมชน</b> ข้อมูลล่าสุด ณ เดือนพฤษภาคม 2567	3,393	-
▶ <b>ธุรกิจไฮโล และห้องเย็น</b> ข้อมูลล่าสุด ณ เดือนพฤษภาคม 2567	9	-
▶ <b>ธุรกิจคลังสินค้า</b> ข้อมูลล่าสุด ณ เดือนพฤษภาคม 2567	-	-

### สินค้าเกษตรสำคัญ

#### TOP Agricultural Products

จังหวัดผลิตสินค้าเกษตรชนิดใดมากที่สุด  
 ปริมาณผลผลิตรายประเภท (ตัน, ตั้ว)



ที่มา : เกษตร(ต้น)-สตค., ปศุสัตว์(ตัว)-กรมปศุสัตว์, ประมง(ต้น)-กรมประมง

### สินค้าอัตลักษณ์

#### TOP Identity Goods

- 1 ส้มจุกจะนะ
- 2 ผลิตภัณฑ์จากผ้าทอเกาะยอ
- 3 มะม่วงเบาสิงหนคร
- 4 ส้มโอหอมควนลัง
- 5 ปลากระพงสามน้ำทะเลสาบสงขลา





# FACTSHEET – จังหวัดสงขลา

## ประจำเดือน พฤษภาคม 2567

### ตัวบ่งชี้หรือสัญญาณทางเศรษฐกิจ Economic Figures

สัญลักษณ์	คำอธิบาย	ตัวบ่งชี้
GPP (Gross Provincial Product)	ดัชนีชี้วัดที่แสดงทั้งขนาด (Volume) ของรายได้จากการผลิตของจังหวัด	ตัวบ่งชี้อธิบายทิศทางการขยายตัวทางเศรษฐกิจ (Economic Growth) ในช่วงเวลาต่างๆ
GPP (Good Pharmacy Prectice Per Capita)	ดัชนีชี้วัดค่าผลิตภัณฑ์จังหวัด ต่อหัว	ตัวบ่งชี้ถึงศักยภาพการสร้างรายได้ของคนในจังหวัด
CCI (Consumer Confidence Index)	ดัชนีความเชื่อมั่นผู้บริโภค ระดับภูมิภาค	ตัวบ่งชี้ถึงมุมมองผู้บริโภคต่อเศรษฐกิจว่าจะดีขึ้นหรือแย่ลง ซึ่งส่งผลกระทบต่อการบริโภคในจังหวัด
UR (Unemployment rate)	อัตราการว่างงานในจังหวัด	ตัวบ่งชี้บ่งถึงการขยายตัว/หดตัวของเศรษฐกิจ โดยปัจจุบันต้องพิจารณารวมกับตัวบ่งชี้ดัชนีผู้สูงอายุของจังหวัด (ซึ่งยังไม่มีหน่วยงานไหนจัดทำตัวชี้วัดดังกล่าว) เนื่องจากอัตราการว่างงานที่ต่ำ อาจตีความในอีกมุมหนึ่งได้ว่า หาแรงงานได้ยากเพราะโครงสร้างประชากรประเทศกำลังวัยเข้าสู่สังคมผู้สูงอายุ
IR (Inflation Rate)	อัตราเงินเฟ้อทั่วไปของจังหวัด	ตัวบ่งชี้ถึงราคาวัตถุดิบที่ใช้ในการผลิตและอัตราดอกเบี้ยเงินกู้การลงทุนในประเทศ
Motor Vehicle Registered	ยอดจดทะเบียนรถยนต์ ในจังหวัด	ตัวบ่งชี้ถึงความเชื่อมั่นของภาคเอกชน ที่มีผลต่อความเชื่อมั่นภาคอุตสาหกรรม เช่นเดียวกับเครื่องชี้เศรษฐกิจด้านการลงทุนภาคเอกชน
Number of Visitors	จำนวนผู้เยี่ยมชมในจังหวัด	ตัวบ่งชี้ถึงการเติบโตด้านการผลิตบริการท่องเที่ยวของอุตสาหกรรมการท่องเที่ยว
Otop Sale	ยอดจำหน่ายสินค้า Otop ในจังหวัด	ตัวบ่งชี้ถึงการสร้างรายได้ให้แก่ ชุมชน อย่างเป็นรูปธรรม ตามนโยบายการพัฒนาที่มีชุมชนเป็นฐาน

